

- en Convertible “Relax” mechanism for armchairs and sofas with two or more independent seaters. The “Sofa” converts into the “Relax” position simply by moving the seat forward or backward. While moving the seat forward the backrest bends and the rising upholstered element is used as the headrest in the “Relax” position.
Thanks to the modular mechanism for two or more seater sofas it is possible to make a sofa that meets specific needs: 501S mechanism allows to make 1, 2 and 3 seater sofas; the larger 501L version allows to make sofas with 1 and 2 cushions - for example, three-seater sofas with two cushions, which have both aesthetic and economic advantages. Besides 501S and 501L, 501 mechanisms are available in other measures. The modular mechanism relies on suited frames that allow to obtain the composition of the sofa required. The frame provided with elastic belts makes the seat more comfortable. The seat is equipped with ball bearings to facilitate the motion during opening/closing. The frame is made up with highly resistant steel and is lacquered with grey epoxy resin in high temperature oven.
-
- it Meccanismo trasformabile “Relax” per poltrona o divani a due o più posti indipendenti. Il passaggio dalla posizione “Divano” alla posizione “Relax” avviene semplicemente trasladando in avanti o indietro la seduta. Simultaneamente alla traslazione della seduta si ha un’inclinazione dello schienale ed il sollevamento di un elemento imbottito che funge da poggiatesta nella posizione “Relax”. La realizzazione del meccanismo per divani a due o più posti è modulare, e ciò permette di comporre il meccanismo secondo le proprie necessità: con il meccanismo 501S è possibile realizzare divani a 1, 2 e 3 posti; la versione 501L, più larga, permette la realizzazione di divani con 1 e 2 cuscini (per esempio, salotti 3posti a due cuscini, esteticamente ed economicamente più vantaggiosi). Sono disponibili, oltre alla 501S e 501L, meccanismi 501 con altre misure. Partendo dalla seduta unitaria si compone il meccanismo su strutture predisposte. Per una seduta più confortevole il modulo è dotato di un telaio con cinghie elastiche. La seduta è dotata di cuscinetti a sfera per facilitare il movimento durante l’apertura/chiusura. La struttura è realizzata in acciaio ad alta resistenza, verniciata a forno con polvere epossidica in colore grigio.
-
- fra Mécanisme convertible “Relax” pour fauteuils et canapés à deux ou plusieurs places indépendantes.
En basculant l’assise vers l’avant ou l’arrière il est possible de convertir le canapé en position “Relax”. Simultanément, le dossier s’incline et l’élément rembourré se soulevant devient un appui-tête en position “Relax”.
Le mécanisme modulaire prévu pour les canapés à deux ou trois places permet d’obtenir un canapé satisfaisant tout besoin: le mécanisme 501S permet d’obtenir des canapés à 1 place, ainsi qu’à deux et à trois places; la version 501L, plus large, permet d’obtenir des canapés avec 1 ou 2 coussins (par exemple des canapés à 3 places avec deux coussins ayant des avantages esthétiques et économiques en même temps). En plus des versions 501S et 501L, les mécanismes 501 sont disponibles en mesures différentes. La structure modulaire permet d’agencer le mécanisme sur des structures appropriées. Le mécanisme est pourvu d’un châssis avec des sangles élastiques qui rendent l’assise plus confortable. L’assise est pourvue de roulements à billes pour plier et déplier aisément le canapé. Le châssis est réalisé en tubes en acier forgé à froid de qualité à haute résistance verni au four à la poudre époxyde grise.
-
- de Verstellmechanik “Relax” für Sessel bzw. zwei- oder mehrsitzige Sofas. Das Verstellen aus der “Sofa”- in die “Relax”-Stellung erfolgt durch einfaches Vor- bzw. Zurückschieben des Sitzkissens. Mit dem Verschieben des Sitzkissens neigt sich die Rückenlehne und es hebt sich ein Polsterelement, das in der “Relax”-Position als Kopfstütze dient.
Die Verstellmechanik für zwei- oder mehrsitzige Sofas ist modular aufgebaut und kann daher nach Belieben zusammengestellt werden: Mit dem Mechanismus 501S können ein-, zwei- und dreisitzige Sofas hergestellt werden; die Version 501L ist breiter und ermöglicht die Herstellung von Sofas mit ein oder zwei Sitzkissen (beispielsweise - optisch und wirtschaftlich - vorteilhafte dreisitzige Wohnzimmer Sofas mit zwei Sitzkissen). Die Verstellmechanik 501 ist in den Versionen 501S und 501L und darüberhinaus in weiteren Größen erhältlich. Ausgehend vom Einzelsitz wird die Mechanik an speziell ausgelegten Gestellen zusammengesetzt. Für ein bequemeres Sitzen ist der Modulrahmen mit elastischen Riemen ausgestattet. Kugellager am Sitz erleichtern das Ausziehen bzw. Zusammenschieben. Das Gestell aus hochfestem Stahl ist mit Epoxidpulver in grauer Farbe einbrennlackiert.
-
- es Mecanismo transformable “Relax” para sofá o sillón de dos o más plazas independientes. El paso de la posición “sofá” a la posición “relax” tiene lugar simplemente trasladando hacia adelante o hacia atrás el asiento.
Al mismo tiempo de la traslación del asiento se obtiene la inclinación del respaldo y el levantamiento de un elemento relleno que hace de reposacabeza en la posición “Relax”.
La realización del mecanismo para sofás a dos o más plazas es modular, y esto permite componer el mecanismo según las propias necesidades: con el mecanismo 501S es posible realizar sofás a una, dos y tres plazas; la versión 501L, más ancha, permite realización de sofás con uno y dos cojines (por ejemplo, tresillos de tres plazas a dos cojines, estética y económicamente más ventajosos). Hay disponibles, además del 501S y el 501L, mecanismos de 501 con otras medidas. Partiendo de la plaza unitaria se compone el mecanismo en estructuras predisuestas. Para un asiento más confortable el módulo está dotado de un armazón con cintas elásticas. El asiento está dotado de cojinetes a bolas para facilitar el movimiento durante su apertura y su cierre. La estructura está realizada en acero de alta resistencia, barnizada al horno con polvo epoxídico de color gris.



Divano 3 Posti



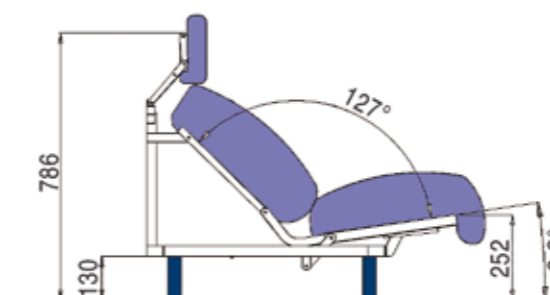
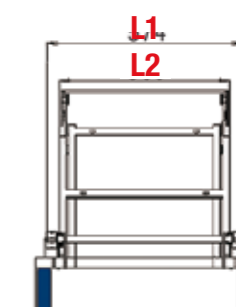
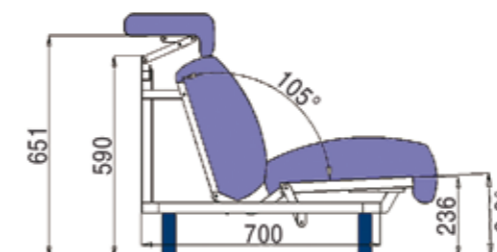
Divano 2 Posti



Poltrona



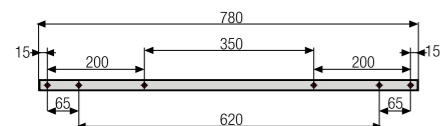
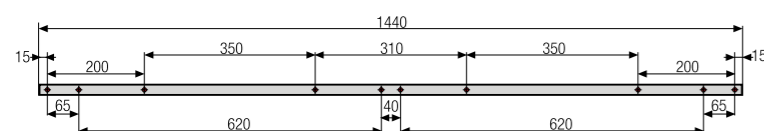
TABELLA MISURE



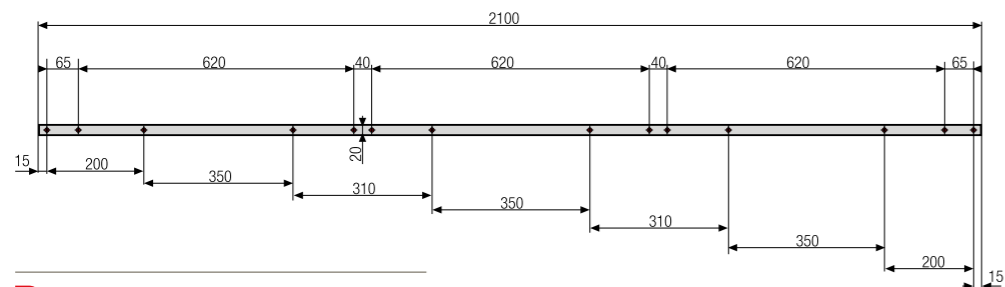
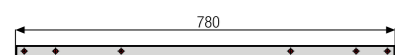
modello misure	501S	501L	501 (540 mm.)	501 (690 mm.)
L1	640 mm.	840 mm.	540 mm.	690 mm.
L2	574 mm.	774 mm.	474 mm.	624 mm.



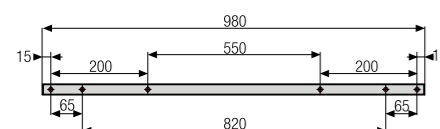
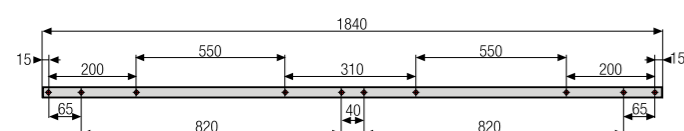
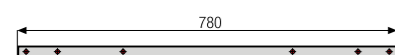
LONGHERONI 501S

A 501S/AP 1Posto (Anteriore/Posteriore)**B** 501S/AP 2Posti (Anteriore/Posteriore)

SET LONGHERONI 501S

DIVANO 501S 1 POSTO **2xA + 2xD**DIVANO 501S 2 POSTI **2xB + 2xD**DIVANO 501S 3 POSTI **2xC + 2xD****C** 501S/AP 3Posti (Anteriore/Posteriore)**D** Traversa

LONGHERONI 501L

E 501L/AP 1Posto (Anteriore/Posteriore)**F** 501L/AP 3Posti (Anteriore/Posteriore)**D** Traversa

SET LONGHERONI 501L

DIVANO 501L 1 POSTO **2xE + 2xD**DIVANO 501L 3 POSTI **2xF + 2xD**

en Embeddable mechanism for sofas, that allows lifting of padding elements to obtain a comfortable headrest. The visible part of the mechanism is made of chromium plated elements conferring an nice aesthetic aspect. The movement is fluid because assisted by two gas-

powered pumps that guarantee initial and a final positioning of padding element. The mechanism is available in three different sizes. Structural frame in extra-strong, oven-laquered epoxy steel, in grey color, while the visible elements are chromium plated.

it Meccanismo da incasso per divani che permette il sollevamento di elementi imbottiti, ottenendo un comodo poggiatesta. Il meccanismo è realizzato combinando elementi verniciati e cromati che gli conferiscono un gradevole aspetto estetico. Il movimento è fluido perchè assistito

da due pistoni a gas che assicurano un posizionamento iniziale e finale dell'elemento imbottito. Il meccanismo è disponibile in tre differenti misure. La struttura è realizzata in acciaio ad alta resistenza, verniciata a forno con polvere epossidica in colore grigio, mentre gli elementi a vista sono cromati.

fra Mécanisme encastrable pour canapés qui permet de soulever les éléments rembourrés en obtenant un appui-tête confortable. Les éléments vernis et chromés de ce mécanisme valorisent son aspect esthétique. Le mouvement est fluide, car assisté par deux vérins

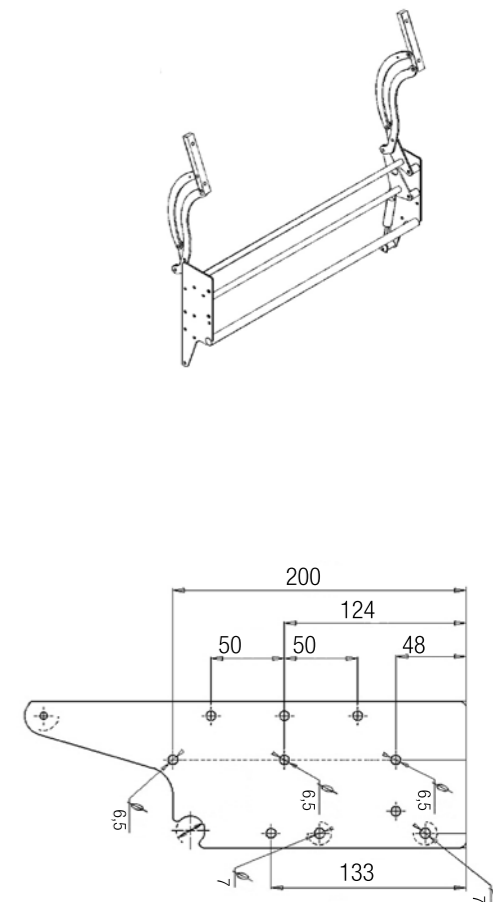
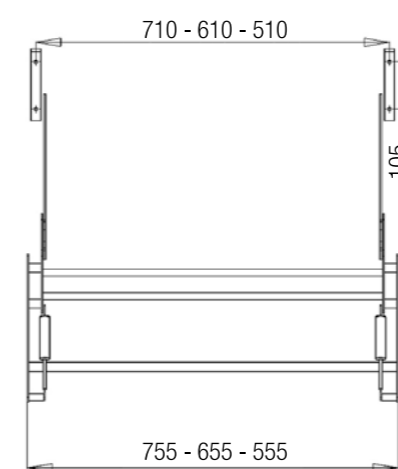
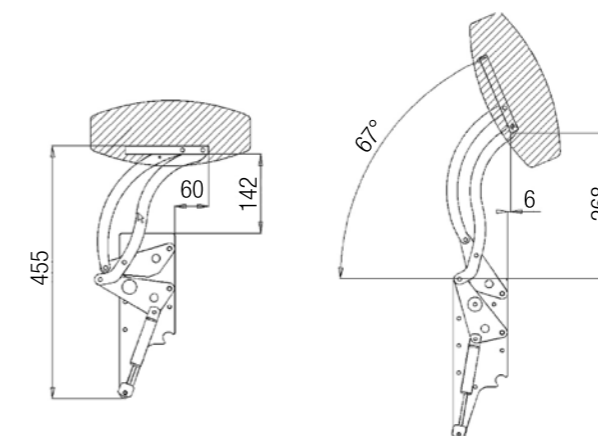
à gaz qui assurent le placement initial et final de l'élément rembourré. Le mécanisme est disponible en trois mesures différentes. Il est réalisé en tubes en acier forgés à froid de qualité à haute résistance. Il est verni au four à la poudre époxyde grise. Les éléments visibles sont chromés.

de Einnahme Mechanismus für Sofas, die Anhebung von Polster-elemente erlaubt, um eine komfortable Kopfstütze zu erreichen. Auf das sichtbaren Teil ist der Mechanismus aus verchromte Elemente, die es eine angenehm Aussehen. Die Bewegung ist flüssig, da es von zwei Gas-

Pumpen geholfen wird, die eine anfängliche und endliche Einordnung von dem Polster-element sicherstellen. Die Mechanismus ist verfügar in drei verschiedene Masse. Die Struktur ist aus hohe Haltbarkeit Stahl und es ist in Schmelzofen mit grau Pulver Epoxy lackiert.

es Mecanismo encajado para sofás, que permite el levantamiento de elementos rellenos, obteniendo un cómodo reposacabeza. El mecanismo está realizado combinando elementos barnizados, cromados que le dan un aspecto desde el punto de vista estético agradable. El movimiento se encuentra asistido por dos pistones

a gas que aseguran fluidez de movimiento y un posicionamiento inicial y final del elemento relleno. El mecanismo se encuentra disponible en tres diferentes tamaños. La estructura está realizada en acero de alta resistencia, barnizado al horno con polvo epoxidica de color gris, mientras los elementos a la vista están cromados.



Imballo

Packing | Verpackung | Emballage | Embalaje





en Small-size embeddable mechanism for sofas that allows to lift upholstered elements, thus obtaining a comfortable headrest. The mechanism is made up of both varnished elements and chromium-plated elements that give it a nice look. In the manual version two lever-activated gas cylinders guarantee a smooth movement as well as an initial and final placement of the upholstered element.

The mechanized version is equipped with a remote-control or touch pad and the headrest can be adjusted in the position required. The mechanism is available in four different measures. The frame is realized with highly-resistant steel and is lacquered with grey epoxy resins in high temperature oven. The visible elements are chromium-plated.

it Meccanismo da incasso per divani, di contenute dimensioni, che permette il sollevamento di elementi imbottiti, ottenendo un comodo poggiatesta. Il meccanismo è realizzato combinando elementi verniciati e cromati che gli conferiscono un gradevole aspetto estetico. Nella versione manuale, il movimento è assistito da due pistoni a gas che assicurano fluidità del movimento e un

posizionamento iniziale e finale dell'elemento imbottito. Nella versione motorizzata, oltre all'azionamento del meccanismo tramite telecomando o touch pad, si offre il vantaggio di regolare il poggiatesta nella posizione preferita. Il meccanismo è disponibile in quattro differenti misure. La struttura è realizzata in acciaio ad alta resistenza, verniciata a forno con polvere epossidica in colore grigio, mentre gli elementi a vista sono cromati.

fra Petit mécanisme encastrable pour canapés qui permet de soulever les éléments rembourrés en obtenant un appui-tête confortable. Les éléments vernis et chromés de ce mécanisme valorisent son aspect esthétique. La version manuelle est pourvue de deux vérins à gaz qui facilite le mouvement ainsi que le placement initial et final de l'élément rembourré.

Le mécanisme de la version motorisée est pourvu soit d'une télécommande soit d'une touche à effleurement et il permet aussi de régler l'appui-tête dans la position désirée. Le mécanisme est disponible en quatre mesures différentes. Il est réalisé en tubes en acier forgés à froid de qualité à haute résistance. Il est verni au four à la poudre époxyde grise. Les éléments visibles sont chromés.

de Versenkbare, platzsparende Mechanik zum Anheben von Polster-elementen als bequeme Kopf-stütze für Sofas. Die Mechanik besteht aus einer Kombination lackierter und verchromter Elemente für eine attraktive Optik. Bei der handverstellbaren Version wird die Bewegung durch zwei Gaszylinder unterstützt; dadurch ist ein gleitendes Verschieben möglich und Anfangs- sowie Endstellung

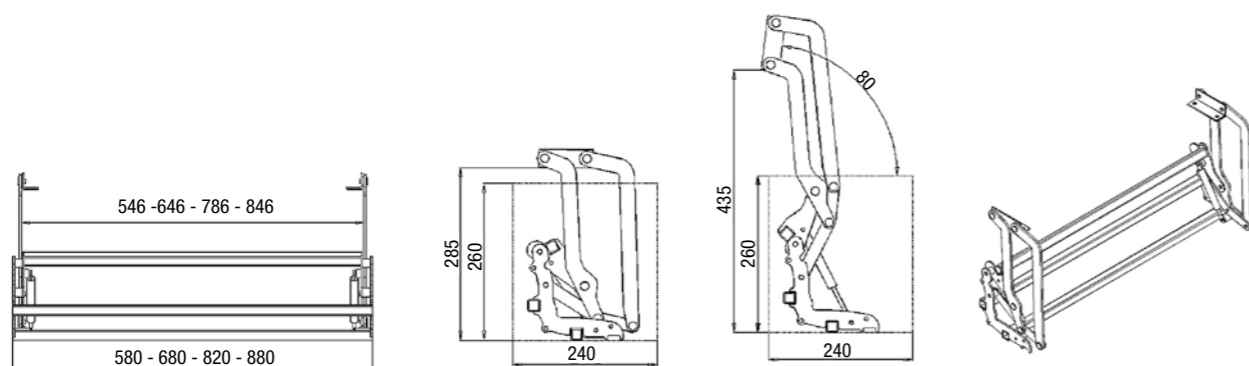
des Polster-elementen werden kontrolliert. In der Version mit Verstellmotor kann die Kopf-stütze darüberhinaus per Fernbedienung oder Touchpad auf die gewünschte Position eingestellt werden. Die Mechanik ist in vier verschiedenen Abmessungen erhältlich. Das Gestell aus hochfestem Stahl ist mit Epoxidpulver in grauer Farbe einbrennlackiert, die von außen sichtbaren Elemente sind verchromt.

es Mecanismo de empotramiento para sofás, de dimensiones reducidas que permiten el levantamiento de elementos rellenos, obteniendo un cómodo reposacabeza. El mecanismo está realizado combinando elementos barnizados, cromados que le dan un aspecto desde el punto de vista estético agradable. En la versión manual, el movimiento se encuentra asistido por dos pistones a gas que aseguran fluidez de movimiento y un posicionamiento

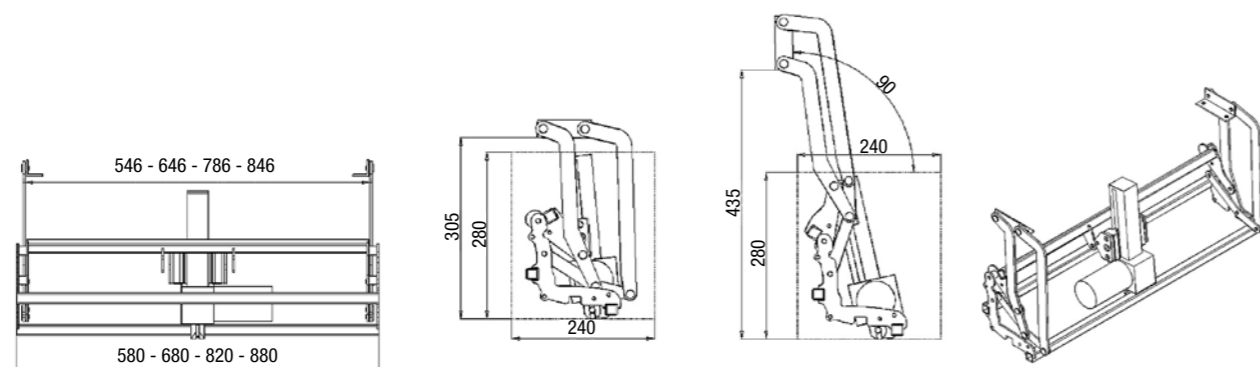
inicial y final del elemento relleno. En la versión motorizada, además del accionamiento del mecanismo através del telecomando o touch pad, se ofrece la ventaja de regular el reposacabeza en la posición preferida. El mecanismo se encuentra disponible en cuatro diferentes tamaños. La estructura está realizada en acero de alta resistencia, barnizado al horno con polvo epoxídica de color gris, mientras los elementos a la vista están cromados.



551 M | Manuale · Manual version · Version manuelle · Handverstellbaren Version · Versión manual



551 E | Elettrico · Mechanized version · Version motorisée · Version mit Verstellmotor · Versión motorizada



Imballo

Packing | Verpackung | Emballage | Embalaje



en Small-size embeddable mechanism to lift the sofa, thus obtaining a comfortable headrest. Thanks to this mechanism, the sofa unfolds without forming any folds or creases on the cover.

The inclination of the headrest can be easily adjusted to the backrest inclination. When the sofa is folded back it has reduced encumbrance. The mechanism is

provided with either chromium-plated finish or brushed stainless steel finish. A gas-driven piston guarantees easy movements. The frame is made up of highly resistant cold-rolled steel tubes and is lacquered with grey epoxy resins in high temperature oven. The visible items have either a chromium plated finish or a brushed steel finish.

it Meccanismo da incasso per divani, di contenute dimensioni, che permette il sollevamento di elementi imbottiti, ottenendo un comodo poggiatesta.

Il meccanismo è progettato in modo che l'elemento imbottito, nella sua fase di apertura, si solleva evitando il formarsi delle antipatiche grinze sul rivestimento. Inoltre è prevista la regolazione dell'inclinazione del poggiatesta, in modo da poterlo adattare all'inclinazione dello schienale del divano. Nella posizione chiusa,

il meccanismo permette la realizzazione di elementi imbottiti di dimensione realmente contenute.

Il meccanismo è realizzato in due finiture, ossia cromato o acciaio inox spazzolato. Il movimento è assistito da un pistone a gas che assicura fluidità del movimento. La struttura è realizzata in acciaio ad alta resistenza, verniciata a forno con polvere epossidica in colore grigio, mentre gli elementi a vista sono cromati o in acciaio spazzolato.

fra Mécanisme encastrable pour canapé de petites dimensions qui permet de soulever les éléments rembourrés en obtenant un appui-tête confortable. Le mécanisme est conçu de façon à ce que, lors du dépliage, le canapé soit soulevé sans former de mauvaises faux plis sur la housse. En plus, il est possible de régler aisément l'inclinaison de l'appui-tête à celle du dossier du canapé. Lorsque le

canapé est replié, son encombrement sera réduit. Le mécanisme est réalisé en deux finitions: chromé et en acier inoxydable brossé. Grâce à un piston à gas les mouvements seront plus souples. La structure, réalisée en acier de qualité à haute résistance, est laquée au four à la poudre époxyde grise cuite au four à haute température. Les éléments visibles sont soit chromés soit en acier brossé.

de Versenkbarer Mechanismus für Sofas, mit geringen Ausmaßen. Er kann eine bequeme Kopfstütze mit Polsterung aufnehmen und lässt sich neigen. Der Mechanismus wurde so konstruiert, dass das gepolsterte Element in der Öffnungsphase eine Faltenbildung im Sofabezug vermeidet. Des weiteren ist es möglich, die Neigung der Kopfstütze so einzustellen, dass sie der Neigung der Rückenlehne des Sofas entspricht. Im geschlossenen Zustand erlaubt der

Mechanismus, nur die nötigsten gepolsterten Elemente einzusetzen. Die Bewegung wird von einem Gas-Kolben, der eine kontinuierliche Bewegung der Neigung garantiert, unterstützt. Den Mechanismus gibt es in zwei Ausführungen; verchromt oder in gebürstetem Edelstahl. Die Struktur des Mechanismus ist aus gehärtetem Stahl und die Oberfläche wird mit grauem Epoxidpulver beschichtet. Die sichtbaren Teile hingegen sind entweder verchromt oder in gebürsteten Stahl.

es Mecanismo de encaje en los sofás, de limitada dimensión, que permite la elevación de los elementos de relleno, obteniendo un cómodo apoyacabezas.

El mecanismo se proyecta de modo que el relleno, en su fase de abertura, se eleva evitando la formación de antipáticos pliegues en la funda. Además, es posible regular la inclinación del apoyacabezas, de modo que se pueda adaptar a la inclinación del respaldo del sofá. Cuando se encuentra en posición cerrada,

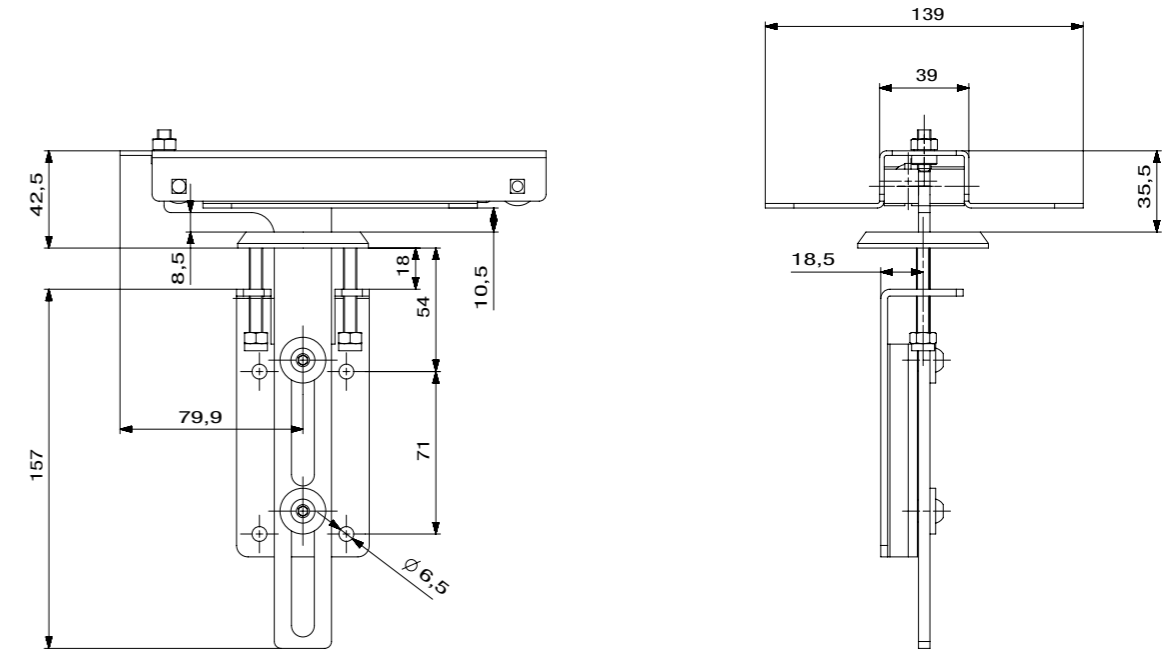
el mecanismo permite la realización de elementos de relleno de dimensiones realmente limitadas.

El mecanismo se realiza en dos acabados, en cromado o en acero inoxidable cepillado. El movimiento viene asistido por un pistón a gas que asegura la fluidez del mismo. La estructura se realiza en acero de alta resistencia, barnizada al horno con polvo epoxidico de color gris y los elementos a vista en cromado o en acero cepillado.



Chiuso | Closed | Fermé | Geschlossen | Cerrado

Vite per regolare l'inclinazione
Screw to adjust inclination
Vis pour régler l'inclination
Schrauben für die Neigungsregulierung



Aperto | Open | Ouvert | Offen | Abierto

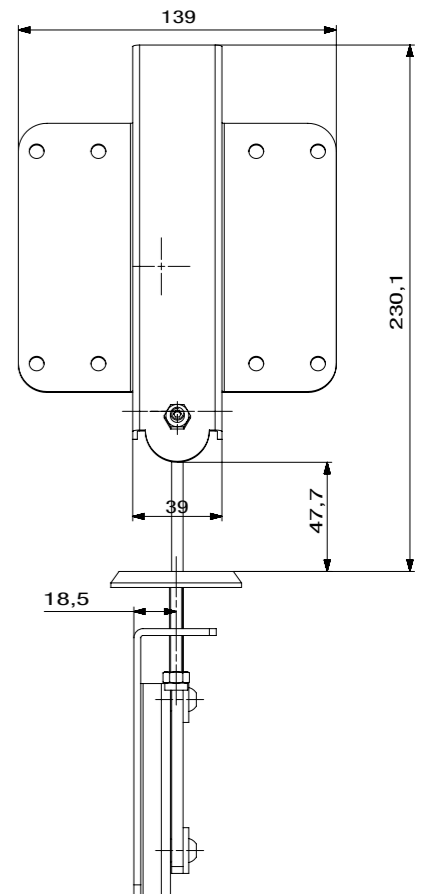
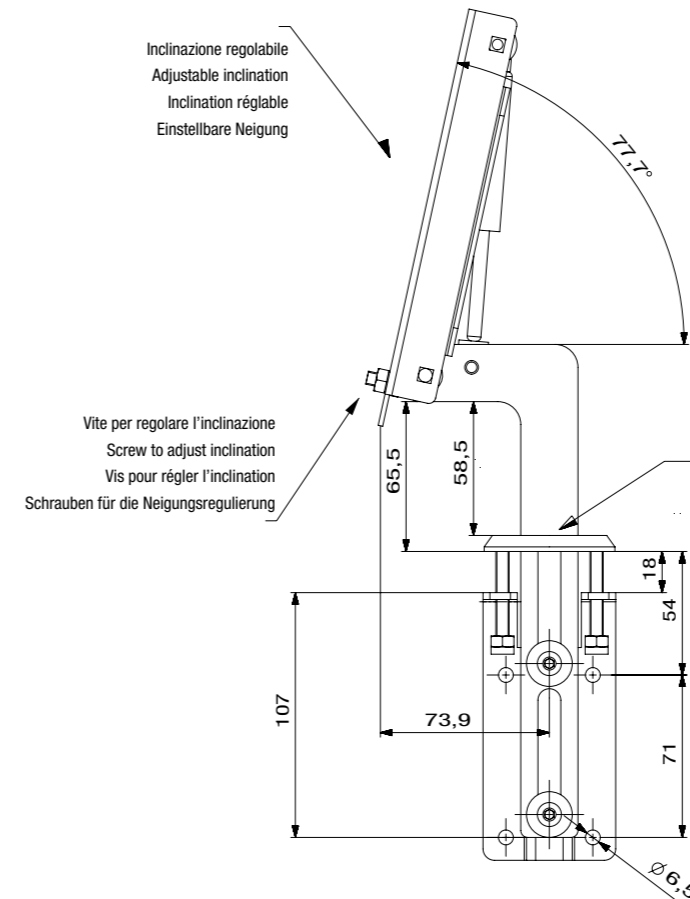
Versione con finitura in acciaio inox spazzolato.
Brushed stainless steel finish.
Éléments visibles avec finition en acier brossé.
Die sichtbaren Teile in gebürsteten Stahl.
Elementos a vista en acero cepillado.



Inclinazione regolabile
Adjustable inclination
Inclination réglable
Einstellbare Neigung

Vite per regolare l'inclinazione
Screw to adjust inclination
Vis pour régler l'inclination
Schrauben für die Neigungsregulierung

Corsa di sollevamento 50 mm
Lifting run 50 mm
Course de levage 50 mm
Wegbeschreibung der Anhebung 50 mm



Versione con finitura cromata.
Chromium-plated finish.
Éléments visibles avec finition chromé.
Die sichtbaren Teile verchromt.
Elementos a vista en cromado.

S 575 L/LLD



en Sliding systems for armchairs and 2 or more –seater sofas. Sofa seats are completely independent. The “Sofa” converts into “Chaise Longue” by moving the seater 38,5 cm forward, thus avoiding the use of the ottoman. The system above mentioned is the bearing structure of the finished sofa; it is a modular system that allows to form the sofa according to one’s needs. Thanks to this modular system, it is possible to optimize stock costs and shipping costs since every single

seater of the sofa can be transported and assembled easily. The system is realized with highly resistant steel and is lacquered with black epoxy resins in high temperature oven. The mechanism depth of the **“LLD” version** is 86 cm compared to 101 cm of the other 575 versions. In this way it is possible to use 575LLD system to manufacture either a sofa with reduced depth or a foldaway chaise longue in any kind of sofa and sofa-bed composition.

it Meccanismo scorrevole per poltrone e divani, a due o più posti, totalmente indipendente. Il passaggio dalla posizione “Divano” alla posizione “Chaise Longue” avviene semplicemente traslando in avanti solo la seduta. L’escursione, di ben 38,5 cm, sostituisce la funzionalità del pouf. Il suddetto meccanismo funge da struttura portante ed è, allo stesso tempo, un prodotto perfettamente modulare che permette di comporre il divano secondo le proprie necessità. Quest’ultima caratteristica si conserva anche nel divano

finito, permettendo di ottimizzare i costi di stoccaggio e spedizione mediante la suddivisione del divano stesso in più pezzi facilmente assemblabili. La struttura è realizzata in acciaio ad alta resistenza, verniciata a forno con polvere epossidica di colore nero. Nella **versione “LLD”** la profondità del meccanismo si riduce a 86 cm (contro 101 cm delle altre versioni 575). Ciò permette di utilizzare il meccanismo per realizzare divani con profondità contenuta, o per inserire una chaise longue a scomparsa in qualsiasi composizione (anche divani letto).

fra Mécanisme glissant pour fauteuils et canapés à deux ou plusieurs places complètement indépendantes. En avançant le siège de 38,5 cm, le “Canapé” se convertit en “Chaise Longue” évitant ainsi l’utilisation du pouf. Ce mécanisme est la structure principale du canapé. Il s’agit d’un produit parfaitement modulaire qui permet de composer le canapé selon les différents besoins et d’optimiser les coûts de stockage et d’expédition, car chaque siège du canapé peut être transporté et assemblé

avec beaucoup de facilité. La structure est réalisé en acier à haute résistance vernissée avec poudre époxy noire cuite au four à haute température. La profondeur du mécanisme **“LLD”** est de 86 cm par rapport à 101 cm des autres versions 575. De cette façon, il est possible d’utiliser le mécanisme 575 LLD pour réaliser soit des canapés avec une profondeur réduite soit une chaise longue pliable dans n’importe quelle composition de canapés et de canapés-lits.

de Völlig unabhängiger verschiebbarer Mechanismus für Sessel und 2- oder Mehr-Sitzer-Sofas. Die einfache 38,5cm-Vorwärtsgleitung der Sitzfläche ermöglicht es, das Sofa in eine Chaiselongue umzuwandeln und keinen Hocker hinzuzufügen. Dieser Mechanismus dient als Gestell und ist zugleich ein Baukastensystem das erlaubt, je nach Wunsch das Sofa zusammenzustellen und Lagerung- bzw. Versandkosten zu optimieren, da das Sofa in Teile zerlegt

werden kann, die danach einfach wieder montiert werden können. Die Struktur besteht aus hochwertigem mit Epoxypulver schwarz ofenlackiertem Stahl. Bei der reduziert sich die Tiefe der Mechanik auf 86 cm (anstatt 101 cm bei den anderen 575er Versionen). Daher kann die **575LLD-Mechanik** zur Herstellung von Sofas mit geringerer Tiefe oder zum Einfügen einer versenkbaren Chaiselongue in jeder beliebigen Sofakombination (auch Schlafsofa) verwendet werden.

es Mecanismo corredizo para sillones y sofás, a dos o más puestos, totalmente independientes. El paso de la posición “sofá” a la posición “Chaise Longue” tiene lugar simplemente trasladando solo hacia adelante el asiento. El recorrido de bien 38,5 cm, permite evitar la añadidura del pouf a cualquier composición. El susodicho mecanismo ejerce de estructura portante del sofa y ofrece la ventaja de la modularidad, permitiendo componerlo según las propias necesidades. Ventajas que se mantienen también en el producto final, teniendo

la posibilidad de estibar a transportar el sofá, asiento por asiento, dando la posibilidad de que lo monte el usuario final. La estructura está realizada en acero de alta resistencia, barnizada al horno con polvo epoxídico de color negro. En la **versión “LLD”** la profundidad del mecanismo se reduce a 86 cm (en relación con los 101 cm de otras versiones 575). Lo que permite utilizar el mecanismo 575LLD para realizar los sofás con profundidad reducida o para introducir un chaise longue a cama nido en cualquier posición del sofá (también sofá-cama).

S 575 L

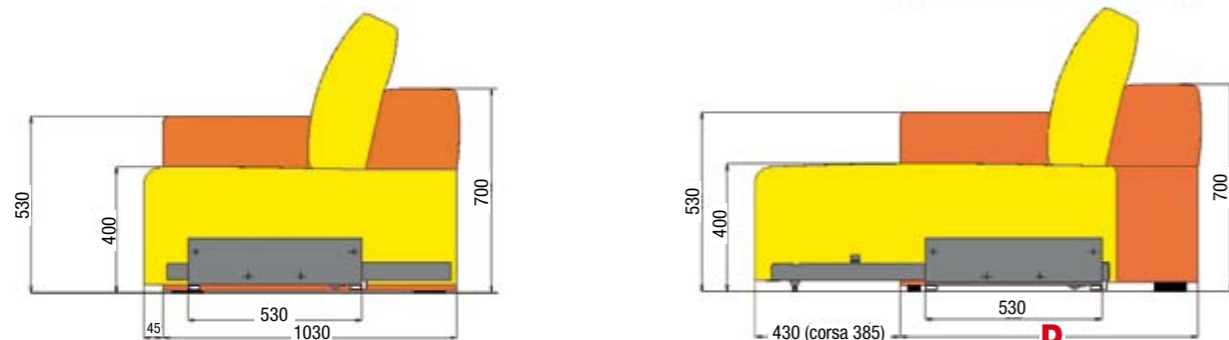


Posizione Divano | Sofa • Canapé • Sofá

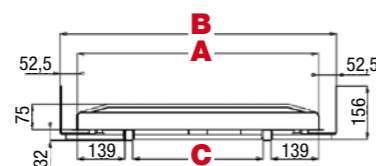
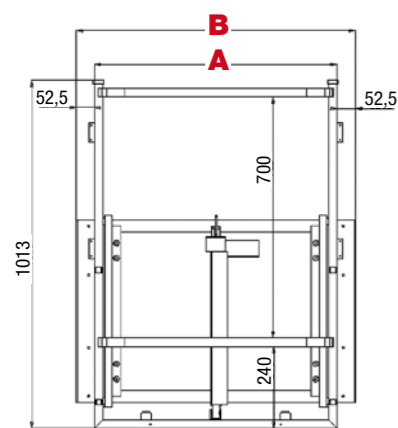
Posizione Chaise Longue | Chaiselongue • Chaise longue

S 575 LLD





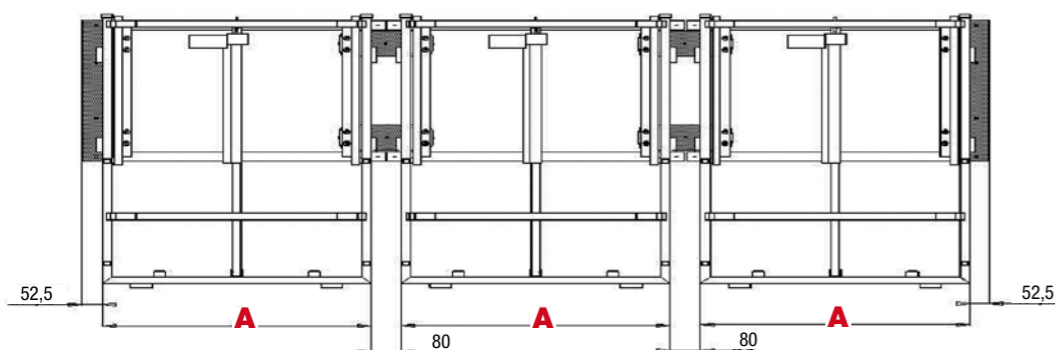
Poltrona | Armchair | Sessel | Fauteuil | Sillone



575L	A	605	705	845	905
	B	710	810	950	1010
	C	282	382	522	582
	D	1030	1030	1030	1030
575LLD	A	605	705	845	905
	B	710	810	950	1010
	C	282	382	522	582
	D	880	880	880	880

Divano 3 Posti | 3 Seater Sofa | 3 Sitz Sofa | Canapé à 3 places | Sofá a 3 puestos

A	605	705	845	905
B	2080	2380	2800	2980



en Sliding systems for armchairs and 2 or more –seater sofas. Sofa seats are completely independent. The “Sofa” converts into “Chaise Longue” by moving the seater 38,5 cm forward, thus avoiding the use of the ottoman. The system above mentioned is the bearing structure of the finished sofa; it is a modular system that allows to form the sofa according to one’s needs. Thanks to this modular system, it is possible to optimize stock costs and shipping costs since every single seater of the sofa can be transported and assembled easily. The system is realized with highly resistant steel and is lacquered with black epoxy resins in high temperature oven.

it Meccanismo scorrevole per poltrone e divani, a due o più posti, totalmente indipendente. Il passaggio dalla posizione “Divano” alla posizione “Chaise Longue” avviene semplicemente traslando in avanti solo la seduta. L’escursione, di ben 38,5 cm, sostituisce la funzionalità del pouf. Il meccanismo funge da struttura portante ed è, allo stesso tempo, un prodotto modulare che permette di comporre il divano secondo le proprie necessità. Quest’ultima caratteristica si conserva anche nel divano finito, permettendo di ottimizzare i costi di stoccaggio e spedizione mediante la suddivisione del divano stesso in più pezzi facilmente assemblabili. La struttura è realizzata in acciaio ad alta resistenza, ver-

fra Mécanisme glissant pour fauteuils et canapés à deux ou plusieurs places complètement indépendantes. En avançant le siège de 38,5 cm, le “Canapé” se convertit en “Chaise Longue” évitant ainsi l’utilisation du pouf. Ce mécanisme est la structure principale du canapé. Il s’agit d’un produit parfaitement modulaire qui permet de composer le canapé selon les différents besoins et d’optimiser les coûts de stockage et d’expédition, car chaque siège du canapé peut être transporté et assemblé avec beaucoup de facilité. La structure est réalisée en acier à haute résistance vernissée avec poudre époxy noire cuite au four à haute température. Le modèle “H” est pourvu d’un système de glissement du

de Völlig unabhängiger verschiebbarer Mechanismus für Sessel und 2- oder Mehr-Sitzer-Sofas. Die einfache 38,5cm-Vorwärtsgleitung der Sitzfläche ermöglicht es, das Sofa in eine Chaiselongue umzuwandeln und keinen Hocker hinzuzufügen. Dieser Mechanismus dient als Gestell und ist zugleich ein Baukastensystem das erlaubt, je nach Wunsch das Sofa zusammenzustellen und Lagerung- bzw. Versandkosten zu optimieren, da das Sofa in Teile zerlegt werden kann, die danach einfach wieder montiert werden können. Die Struktur besteht aus hochwertigem mit Epoxypulver schwarz ofenlackiertem Stahl. Die “H”-Ausführung ist mit einer Gleitvorrichtung ausgestattet, so

es Mecanismo corredizo para sillones y sofás, a dos o más puestos, totalmente independientes. El paso de la posición “sofá” a la posición “Chaise Longue” tiene lugar simplemente trasladando hacia adelante el asiento. El recorrido de 38,5 cm, sustituye la función del pouf. El susodicho mecanismo ejerce de estructura portante y es al mismo tiempo, un producto perfectamente modular que permite al sofá componerse según sus propias necesidades. Esta última característica se conserva también en el sofá ya terminado, permitiendo optimizar los costes de almacenaje y expedición mediante subdivisión del mismo sofá en varias piezas fácilmente montables. La estructura está realizada en acero de alta resistencia, barnizada al horno con polvo

The “H” model is provided with a sliding system that lifts the seater about 13 cm from the floor. The sofa can be formed either by using a small front panel or by assembling the system on either a wooden or metal base having the same size. The mechanism depth of the “HLD” version is 86 cm compared to 101 cm of the other 575 versions. The 38.5-cm seat sliding system lifts the seater about 8 cm from the floor. In this way it is possible to use 575HLD system to manufacture either a sofa with reduced depth or a foldaway chaise longue in any kind of sofa and sofa-bed composition.

niciata a forno con polvere epossidica di colore nero. Nella versione “H” lo scorrimento della seduta avviene a circa 13 cm dal pavimento, permettendo di realizzare il divano con un piccolo pannello frontale, o di montare i meccanismi su una base (in legno o metallo) delle stesse dimensioni. Nella versione “HLD” la profondità del meccanismo si riduce a 86 cm (contro 101 cm delle altre versioni 575) e lo scorrimento della seduta di 38,5 cm avviene ad un’altezza di circa 8 cm dal pavimento. Ciò permette di utilizzare il meccanismo per realizzare divani con profondità contenuta, o per inserire una chaise longue a scomparsa in qualsiasi composizione (anche divani letto).

siège à environ 13 cm du sol. Il est ainsi possible d’obtenir un canapé en utilisant un petit panneau frontal ou en assemblant les mécanismes sur une base, soit en bois soit en métal, ayant les mêmes dimensions.

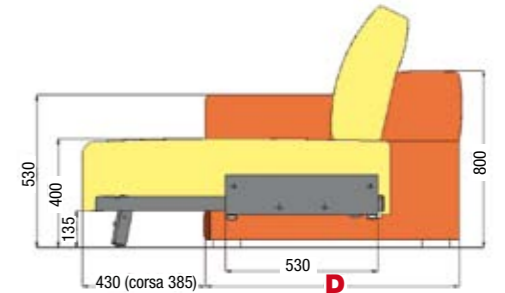
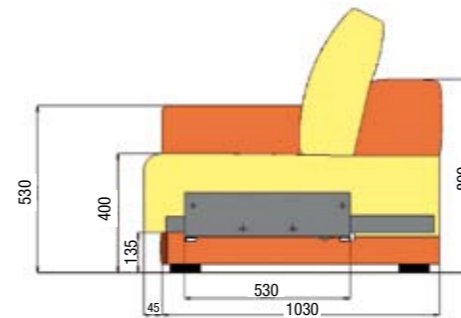
La profondeur du mécanisme “HLD” est de 86 cm par rapport à 101 cm des autres versions 575. Le système de glissement de 38,5 cm permet de soulever l’assise à environ 8 cm du sol. De cette façon, il est possible d’utiliser le mécanisme 575 HLD pour réaliser soit des canapés avec une profondeur réduite soit une chaise longue pliable dans n’importe quelle composition de canapés et de canapés-lits.

dass der Sitz in 13 cm Abstand vom Boden nach vorwärts verschoben werden kann. Das ermöglicht, das Sofa mit einer kleinen Vordertafel anzufertigen, bzw. die Mechanismen auf einen Untersatz (aus Holz oder Metall) gleicher Größe zu montieren.

Bei der reduziert sich die Tiefe der Mechanik auf 86 cm (anstatt 101 cm bei den anderen 575er Versionen) und die Gleitbewegung der Sitzfläche (38,5 cm) erfolgt ca. 8 cm über dem Fußboden. Daher kann die 575HLD-Mechanik zur Herstellung von Sofas mit geringerer Tiefe oder zum Einfügen einer versenkbaren Chaiselongue in jeder beliebigen Sofakombination (auch Schlafsofa) verwendet werden.

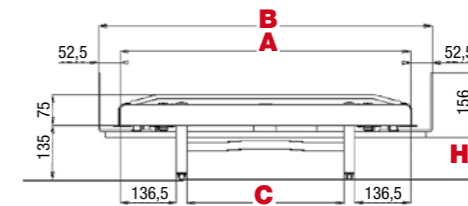
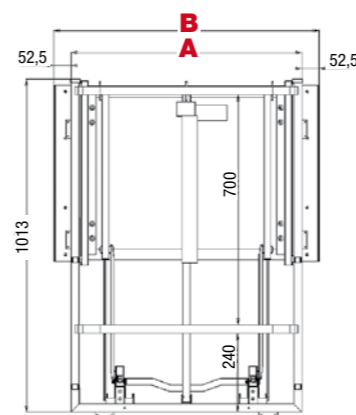
epoxidico di color negro. En la versión “H” el desplazamiento del asiento tiene lugar a 13 cm del suelo, permitiendo realizar el sofa con un pequeño panel frontal, o montar los mecanismos sobre una base (en madera o metal) de las mismas dimensiones.

En la versión “HLD” la profundidad del mecanismo se reduce a 86 cm (en relación con los 101 cm de otras versiones 575) y el desplazamiento del asiento de 38,5 cm tiene lugar a una altura de unos 8 cm del suelo. Lo que permite utilizar el mecanismo 575HLD para realizar los sofás con profundidad reducida o para introducir un chaise longue a cama nido en cualquier posición del sofá (también sofá-cama).



Poltrona | Armchair | Sessel | Fauteuil | Sillone

	A	605	705	845	905
575H	B	710	810	950	1010
	C	282	382	522	582
	D	1030	1030	1030	1030
575HLD	A	605	705	845	905
	B	710	810	950	1010
	C	282	382	522	582
	D	880	880	880	880



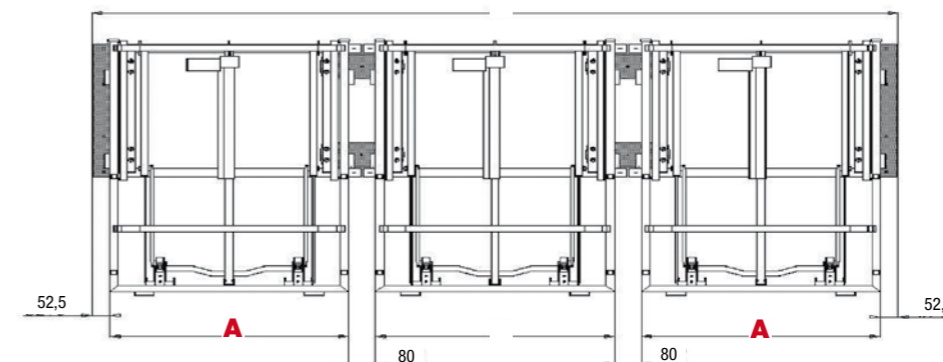
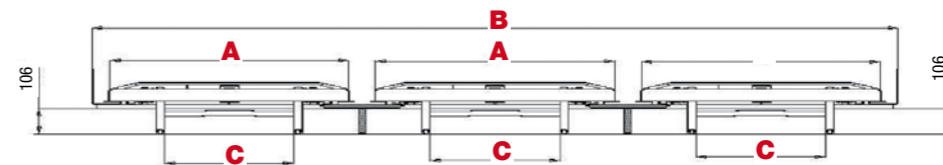
Disponibile piede con altezze differenti.
Available foot with different heights.
Pied disponible avec différentes hauteurs.
Erhältlich Fuß mit unterschiedlichen Höhen.
Disponibile pie con diferentes alturas.

575H	H	106
575HLD	H	56



Divano 3 Posti | 3 Seater Sofa | 3 Sitz Sofa | Canapé à 3 places | Sofá a 3 puestos

A	605	705	845	905
B	2080	2380	2800	2980
C	282	382	522	582





en

Sliding systems for armchairs and 2 or more –seater sofas. Sofa seats are completely independent. The “Sofa” converts into “Chaise Longue” by moving the seater 53 cm forward, and in the same time the back leans itself giving a very comfortable feel. The system above mentioned is the bearing structure of the finished sofa; it is a modular system that allows to form the sofa according to one’s needs. Thanks to this modular system, it is possible to optimize stock

costs and shipping costs since every single seater of the sofa can be transported and assembled easily. The system is realized with highly resistant steel and is lacquered with black epoxy resins in high temperature oven. The **“H” model** is provided with a sliding system that lifts the seater about 13 cm from the floor. The sofa can be formed either by using a small front panel or by assembling the system on either a wooden or metal base having the same size.

it

Meccanismo scorrevole per poltrone e divani, a due o più posti, totalmente indipendente. Il passaggio dalla posizione “Divano” alla posizione “Chaise Longue” avviene semplicemente trasladando in avanti solo la seduta. L’escursione, di ben 53 cm, consente allo stesso tempo di declinare lo schienale, dando una sensazione di vero comfort. Il meccanismo funge da struttura portante ed è, allo stesso tempo, un prodotto modulare che permette di comporre il divano secondo le proprie necessità. Quest’ultima caratteristica si conserva anche

nel divano finito, permettendo di ottimizzare i costi di stoccaggio e spedizione mediante la suddivisione del divano stesso in più pezzi facilmente assemblabili. La struttura è realizzata in acciaio ad alta resistenza, verniciata a forno con polvere epossidica di colore nero. Nella **versione “H”** lo scorrimento della seduta avviene a circa 13 cm dal pavimento, permettendo di realizzare il divano con un piccolo pannello frontale, o di montare i meccanismi su una base (in legno o metallo) delle stesse dimensioni.

fra

Mécanisme glissant pour fauteuils et canapés à deux ou plusieurs places complètement indépendantes. En avançant le siège de 53 cm, le “Canapé” se convertit en “Chaise Longue”. En inclinant le dossier le canapé sera très confortable. Ce mécanisme est la structure principale du canapé. Il s’agit d’un produit parfaitement modulaire qui permet de composer le canapé selon les différents besoins et d’optimiser les coûts de stockage et d’expédition, car chaque siège du canapé peut être transporté

et assemblé avec beaucoup de facilité. La structure est réalisé en acier à haute résistance vernissée avec poudre époxy noire cuite au four à haute température. Le **modèle “H”** est pourvu d’un système de glissement du siège à environ 13 cm du sol. Il est ainsi possible d’obtenir un canapé en utilisant un petit panneau frontal ou en assemblant les mécanismes sur une base, soit en bois soit en métal, ayant les mêmes dimensions.

de

Völlig unabhängiger verschiebbarer Mechanismus für Sessel und 2- oder Mehr-Sitzer-Sofas. Die einfache 53cm-Vorwärtsgleitung der Sitzfläche ermöglicht es, das Sofa in eine Chaiselongue umzuwandeln. Gleichzeitig ist es möglich auch die Rückenlehne zu neigen und ein Gefühl von echtem Komfort zu geben. Dieser Mechanismus dient als Gestell und ist zugleich ein Baukastensystem das erlaubt, je nach Wunsch das Sofa zusammenzustellen und Lagerung- bzw. Versandkosten zu optimieren, da das Sofa in Teile zerlegt werden

kann, die danach einfach wieder montiert werden können. Die Struktur besteht aus hochwertigem mit Epoxypulver schwarz ofenlackiertem Stahl. Die **“H”-Ausführung** ist mit einer Gleitvorrichtung ausgestattet, so dass der Sitz in 13 cm Abstand vom Boden nach vorwärts verschoben werden kann. Das ermöglicht, das Sofa mit einer kleinen Vordertafel anzufertigen, bzw. die Mechanismen auf einen Untersatz (aus Holz oder Metall) gleicher Größe zu montieren.

es

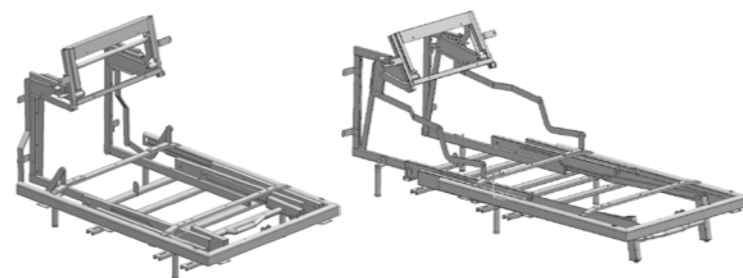
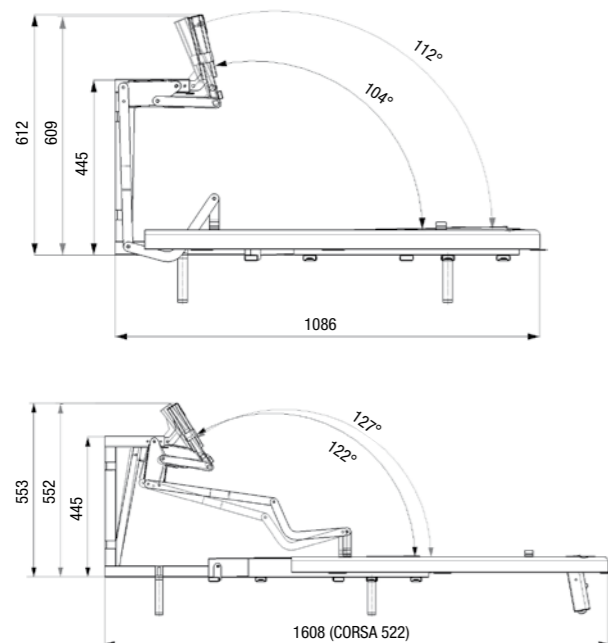
Mecanismo corredizo para sillones y sofás, a dos o más puestos, totalmente independientes. El paso de la posición “sofá” a la posición “Chaise Longue” tiene lugar simplemente trasladando hacia adelante el asiento. El recorrido es de 53 cm. y al mismo tiempo es posible reclinar también el respaldo, dando una sensación confortable. El susodicho mecanismo ejerce de estructura portante y es al mismo tiempo, un producto perfectamente modular que permite al sofá componerse según sus propias necesidades. Esta última característica

se conserva también en el sofá ya terminado, permitiendo optimizar los costes de almacenaje y expedición mediante subdivisión del mismo sofá en varias piezas fácilmente montables. La estructura está realizada en acero de alta resistencia, barnizada al horno con polvo epoxidico de color negro. En la **versión “H”** el desplazamiento del asiento tiene lugar a 13 cm del suelo, permitiendo realizar el sofa con un pequeño panel frontal, o montar los mecanismos sobre una base (en madera o metal) de las mismas dimensiones.



foto meccanismo

S 575 H ExtraSlide



In posizione chiusa, sono possibili due diverse inclinazioni, che si ottengono utilizzando semplicemente differenti fori nelle fasi di montaggio dello schienale.

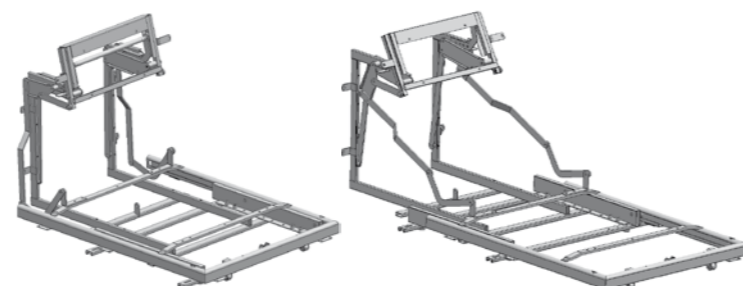
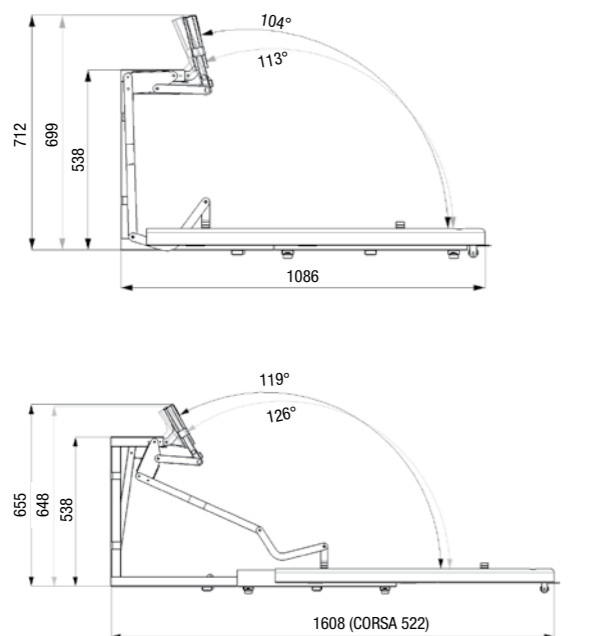
When the mechanism is locked, two different inclinations can be obtained simply by using different holes during the assembly of the backrest.

Lorsque le canapé est replié, il est possible d'obtenir deux différentes inclinations en utilisant des trous différents pendant l'assemblage du dossier.

Im geschlossenem Zustand gibt es die Möglichkeit zwei verschiedene Neigungen zu erhalten, indem man bei der Montage der Rückenlehne einfach verschiedene Löcher benutzt.

Cuando se encuentra en posición cerrada, son posibles dos inclinaciones diferentes, que se consiguen utilizando simplemente diferentes foros en las fases de montaje del respaldo.

L 575 L ExtraSlide



In posizione chiusa, sono possibili due diverse inclinazioni, che si ottengono utilizzando semplicemente differenti fori nelle fasi di montaggio dello schienale.

When the mechanism is locked, two different inclinations can be obtained simply by using different holes during the assembly of the backrest.

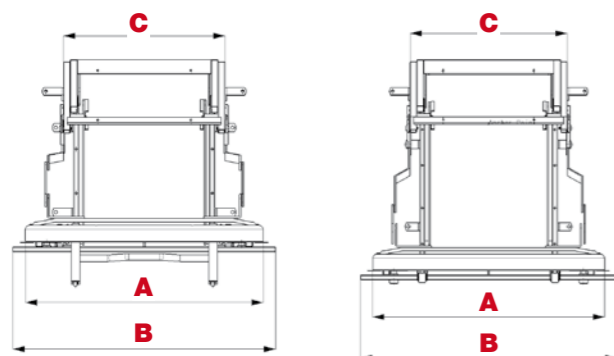
Lorsque le canapé est replié, il est possible d'obtenir deux différentes inclinations en utilisant des trous différents pendant l'assemblage du dossier.

Im geschlossenem Zustand gibt es die Möglichkeit zwei verschiedene Neigungen zu erhalten, indem man bei der Montage der Rückenlehne einfach verschiedene Löcher benutzt.

Cuando se encuentra en posición cerrada, son posibles dos inclinaciones diferentes, que se consiguen utilizando simplemente diferentes foros en las fases de montaje del respaldo.

S 575 H ExtraSlide

L 575 L ExtraSlide



A	605	705	845	905
B	678	778	918	978
C	378	478	618	678

Kit motorizzazione

Motorization Kit
Kit de motorisation
Antriebseinheit
Conjunto de piezas para la motorización.

501



551



S 575



S 575 Extra Slide



Alimentatore a due ingressi e due uscite

Two-input and two-output feeder

Alimentateur à deux entrées et à deux sorties

Netzteil mit zwei Eingängen und zwei Ausgängen

Alimentador a dos entradas y dos salidas.



Touch Pad



Wire Control



Interruttore

Switch - Interrupteur
Schalter - Interruptor



Spillo

Pin
Epingle
Nadel
Imperdible



Staffe

Brackets
Etrier
Bügel
Apoyapies

S 575 L



S 575 H/HLD

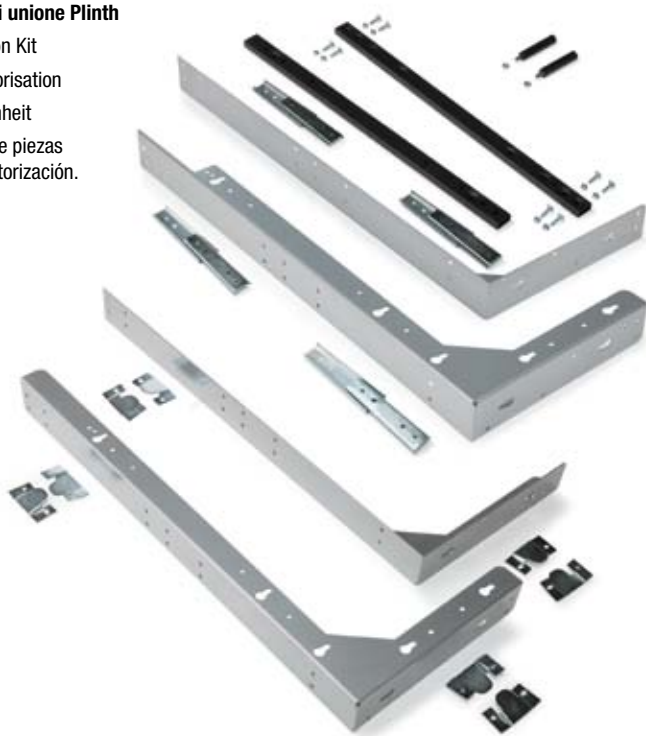


S 575**Sistema di unione Plinth**

Motorization Kit

Kit de motorisation

Antriebseinheit

Conjunto de piezas
para la motorización.**S 575 Extra Slide****Sistema di unione Plinth**

Motorization Kit

Kit de motorisation

Antriebseinheit

Conjunto de piezas
para la motorización.